

MANUAL DE USUARIO



AD H601C

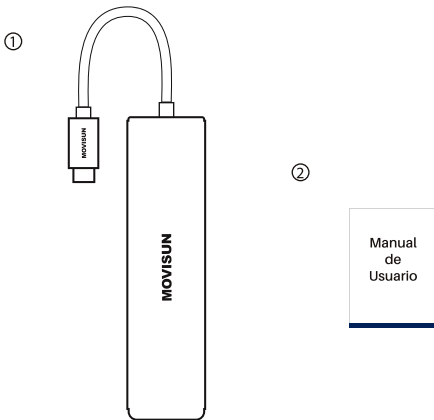
Adaptador Hub Tipo C 6 en 1

FICHA TÉCNICA

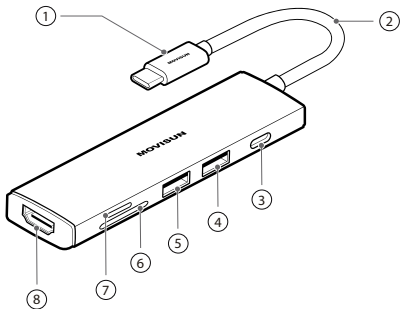
Nombre del producto:	AD H601C
Serie:	ZZ2512A
Material:	ABS + Aleación de aluminio
Adaptador Hub:	Tipo C a USB 3.0 x 2 + HDMI + SD + TF + PD
Conector Tipo C 3.1: (Cable integrado)	Cable: 150 mm Admite: Video DP - Alt 1.2 Compatible: USB 3.0 / 2.0 / 1.1 Entrada de carga: 5 V - 3 A máx. Salida de carga: 20 V - 4.6 A máx.
Puerto HDMI:	Resolución 4K a 30 Hz
Puerto USB 3.0:	(Velocidad 5 Gbps) / 5 V - 900 mA
Puerto Tipo C:	PD 3.0 / 20 V - 5 A (100 W máx.)
Puerto SD /TF:	Transferencia: 2.0 (480 Mbps) Compatibilidad: (SDHC hasta 32 GB) (SDXC hasta 256 GB)
Dimensiones:	30 mm x 12 mm x 262 mm
Peso:	48 g

LISTA DE PRODUCTO

- ① Adaptador hub Tipo C 6 en 1
- ② Manual de usuario



ESQUEMÁTICO

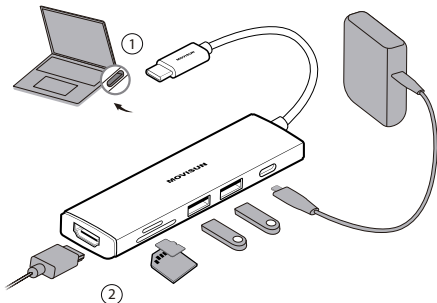


- | | |
|----------------------------|---------------|
| ① Conector Tipo C | ⑥ Puerto SD |
| ② Cable integrado (150 mm) | ⑦ Puerto TF |
| ③ Puerto Tipo C (PD 100 W) | ⑧ Puerto HDMI |
| ④ Puerto USB 3.0 | |
| ⑤ Puerto USB 3.0 | |

MODO DE USO

CONECTOR TIPO C (3.1)

1. Conecte el conector Tipo C al dispositivo principal.



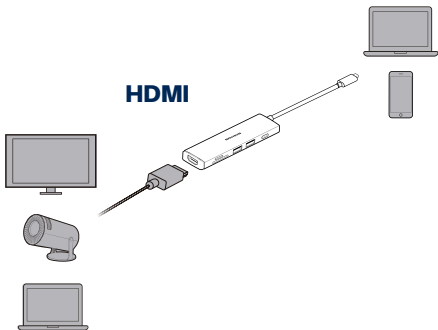
2. Luego conecte los periféricos externos al puerto correspondiente del adaptador hub.

Nota:

- Al dejar de usar el hub se recomienda desconectar primero los periféricos externos y luego desconectar el hub del dispositivo principal.

PUERTO HDMI

Compatible con monitores, laptops, TV, proyectores y cualquier pantalla con lectura HDMI 1.4 o versiones anteriores.

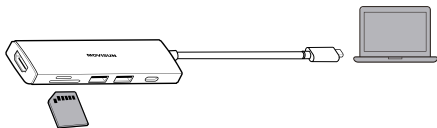


Nota:

- La resolución máxima de video es 4K (3820 x 2160) a 30 Hz.
- Si no se ve imagen en el monitor es posible que el cable HDMI y la pantalla no son compatibles.

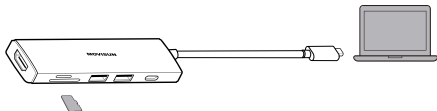
PUERTO SD

Inserte la tarjeta SD, la lectura es automática.



PUERTO TF (MICRO SD)

Inserte la tarjeta TF (Micro SD), la lectura es automática.

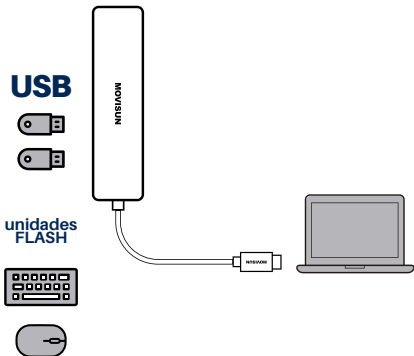


Nota:

- La velocidad de transferencia es USB 2.0 con 480 Mbps.
- La compatibilidad de tarjetas es SDHC (hasta 32 GB) y SDXC (256 GB).
- Las tarjetas SD y TF no pueden utilizarse simultáneamente.

PUERTO USB 3.0

La velocidad de transferencia puede ser hasta de 5 Gbps. Puede ampliar la conexión de dispositivos USB como: memorias USB (Pendrives), unidades flash, mouse, teclados, discos externos, etc.

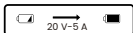
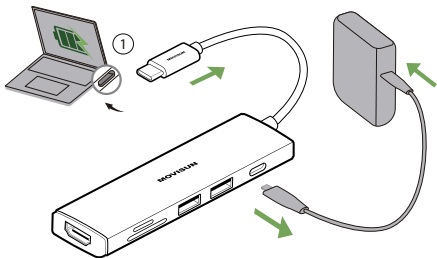


Nota:

- Compatible con USB 3.0 y versiones anteriores como USB 2.0 y USB 1.1.
- También se puede utilizar el puerto USB 3.0 para cargar dispositivos.
- La potencia de la salida de carga es de 5w.

PUERTO TIPO C - PD 3.0

Utilice el puerto Tipo C PD para cargar el dispositivo principal. Potencia máxima de 100 watts.



Nota:

- El puerto Tipo C - PD es solo para carga (entrada). No transmite datos ni video.
- Se recomienda usar cargadores PD originales o certificados. El cargador debe cumplir con las especificaciones de entrada del puerto Tipo C del hub.

TIPS DE USO

¿Para qué sirve un hub Tipo C 6 en 1?

Permite ampliar un solo puerto Tipo C (USB-C) del dispositivo principal para conectar:

- Una pantalla o TV por HDMI
- Un cargador Tipo C PD para carga
- Dispositivos USB como mouse, teclado o memorias USB

¿El hub necesita drivers o instalación?

No. Funciona con Plug & Play.
Solo conéctalo y úsalo en dispositivos compatibles.

¿El hub funciona con celulares o tablets?

Sí, si el puerto Tipo C del dispositivo admite salida de video (DP Alt Mode).
No todos los celulares Tipo C lo soportan.

¿El hub reduce la velocidad de carga?

Puede suceder.
Parte de la energía se utiliza para el funcionamiento del hub y los periféricos conectados.

ADVERTENCIA



POR FAVOR, LEA DETENIDAMENTE LAS SIGUIENTES INDICACIONES ANTES DE USAR EL PRODUCTO

ADVERTENCIAS Y SEGURIDAD DEL PRODUCTO

- El producto debe guardarse en una habitación limpia, ventilada y a temperatura ambiente.
- Evite contacto con materiales corrosivos y mantenga el producto alejado de fuentes de calor o fuego.
- No desarme, repare ni modifique el producto.
- No coloque el producto en agua ni en otros solventes. Tenga cuidado de que el producto no se moje durante su almacenamiento.
- No use objetos pesados para deformar o golpear el producto.
- Explique el correcto funcionamiento del producto a los niños.

ADVERTENCIAS Y SEGURIDAD DE LA BATERÍA

- El uso inadecuado de la fuente de energía puede dañar la batería del producto.
- No utilizar el producto cerca al fuego o lugares donde la temperatura sea mayor que 60° C.

Nota:

Nuestro producto ha sido estrictamente inspeccionado por el QA (Aseguramiento de Calidad). En caso el cliente encuentra que el producto tiene un olor especial, se sobrecalienta u otros fenómenos anormales, por favor, póngase en contacto con nosotros.

Para mayor información acerca de nuestros productos, visite nuestra página web: www.movisunshop.com

**Movisun se reserva los derechos a cambios en sus equipos sin previo aviso.*