

MANUAL DE USUARIO



Ear Beans6

Auriculares inalámbricos

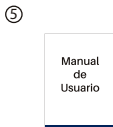
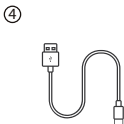
FICHA TÉCNICA

Nombre del producto:	Ear Beans6
Serie:	SK2511A
Versión Bluetooth:	v5.3
Distancia de recepción:	10 m
Frecuencia:	20 Hz - 20 kHz
Tiempo de reprod. de música:	≥4 h (depende del volumen)
Tiempo de carga de los auriculares:	1 h
Tiempo de carga del estuche:	1.5 h
Duración total: (estuche + auriculares)	20 h
Veces de carga:	4 veces
Batería de cada auricular:	30 mAh
Batería del estuche:	300 mAh
Entrada de carga:	5 v - 200 mA
Dimensiones:	60 mm x 30 mm x 50 mm
Peso:	38 g

**La duración de la batería de 20 horas es referencial. Puede variar según el tipo de audio reproducido, el volumen de la música, la correcta conexión Bluetooth y el estado de la batería al cabo de muchos ciclos de carga y descarga.*

LISTA DE PRODUCTO

- ① Auriculares Ear Beans6
- ② Funda MOVISUN
- ③ Repuesto de goma
- ④ Cable de carga Tipo C
- ⑤ Manual de usuario



ESQUEMÁTICO



ESTUCHE DE CARGA

CARGA DE ESTUCHE

Conecte el estuche a una fuente de energía. La luz LED blanca parpadeará durante el proceso de carga. Una vez que la batería alcance el 100%, la luz LED blanca permanecerá encendida.



CARGA DE LOS AURICULARES

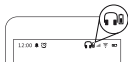
Coloque los auriculares en el estuche de carga. La luz LED blanca permanece encendida para indicar que están cargando. Una vez que la carga esté completa, la luz LED se apagará automáticamente.



Duración de batería
4H + 16H
Auricular Estuche

INDICADOR DE BATERÍA

Puede revisar el nivel de batería de los auriculares Ear Beans6 directamente desde su celular. El indicador aparecerá en la esquina superior derecha de la pantalla.



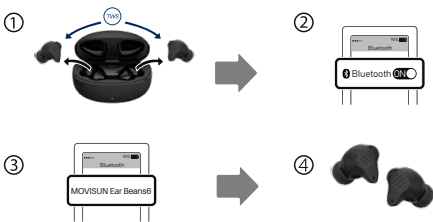
* El nivel de batería es visible en smartphone con sistema ANDROID.

OPERACIONES BÁSICAS

EMPAREJAMIENTO ENTRE AURICULARES

Primero, encienda los Ear Beans6 y active el Bluetooth en su dispositivo móvil.


Segundo, busque y empareje con los auriculares. Escuchará: Bluetooth conectado.



Nota:

- Si no se conectan los auriculares, verifique que no estén conectados a otro dispositivo.
- La Función TWS permite el emparejamiento entre el auricular izquierdo y derecho del Ear Beans6.
- La luz LED azul y blanca de los auriculares parpadearán, esto significará que está buscando conectarse con un dispositivo.
- La luz LED se apagará cuando los Ear Beans6 se conecten de forma exitosa con un dispositivo.
- El rango para escuchar música es de 10 m sin obstáculos. (Distancia entre audífonos y equipo).

COMANDOS



- 1 toque **play / pausa**
- 2 toques **subir volumen**
- 3 toques para **asistente de voz**
- Mantener presionado para **adelantar canción**

- 1 toque **play / pausa**
- 2 toques **bajar volumen**
- 3 toques para **asistente de voz**
- Mantener presionado para **retroceder canción**



TIPS DE USO

Para borrar el emparejamiento entre los Ear Beans6 y los dispositivos:

Primero, verifique que los Ear Beans6 no estén conectados a ningún dispositivo. Luego, presione cinco veces consecutivas el sensor táctil de cualquiera de los auriculares (derecha R o izquierda L) para eliminar los registros de emparejamiento.

Auricular
Derecho o Izquierdo



 5 toques **borrar emparejamiento**

Nota: Luego de borrar el emparejamiento podrás emparejar los Ear Beans6 con otro dispositivo.

ADVERTENCIA



POR FAVOR, LEA DETENIDAMENTE LAS SIGUIENTES INDICACIONES ANTES DE USAR EL PRODUCTO

ADVERTENCIAS Y SEGURIDAD DEL PRODUCTO

- El producto debe guardarse en una habitación limpia, ventilada y a temperatura ambiente.
- La recepción Bluetooth es de hasta 10 metros de distancia sin obstáculos (paredes, puertas, mochilas, etc).
- Evite contacto con materiales corrosivos y mantenga el producto alejado de fuentes de calor o fuego.
- El mal uso del producto puede causar daños peligrosos como calentamiento, ruptura, humo o fuego en la batería, y el funcionamiento de esta se verá afectado.
- No desarme, repare ni modifique el producto.
- No coloque el producto en agua ni en otros solventes. Tenga cuidado de que el producto no se moje durante su almacenamiento.
- No use objetos pesados para deformar o golpear el producto.
- Si no lo usa por mucho tiempo por favor cargue el producto hasta la mitad de su batería.
- Explique el correcto funcionamiento del producto a los niños.

Nota:

Nuestro producto ha sido estrictamente inspeccionado por el QA (Aseguramiento de Calidad). En caso el cliente encuentra que el producto tiene un olor especial, se sobrecalienta u otros fenómenos anormales, por favor, póngase en contacto con nosotros.

ADVERTENCIAS Y SEGURIDAD DE LA BATERÍA

- El uso inadecuado de la fuente de energía puede dañar la batería del producto.
- Cargue el producto oportunamente cuando la batería está baja. Evite la desconexión por falta de energía.
- Se recomienda cargar el producto con cargadores y cables de MOVISUN o de otras marcas originales. El uso de cargadores no originales o de baja calidad puede provocar sobrecalentamiento, incendio o explosión.
- Para la primera carga, utilice un cargador estándar de 5V - 2A / 1A.
- La batería contiene compuestos orgánicos inflamables. El uso incorrecto puede ocasionar, sobrecalentamiento, fuga de líquidos u otros daños permanentes.
- La batería del producto cuenta con un dispositivo de protección de seguridad incorporado. No provoque cortocircuitos.
- No utilizar el producto cerca al fuego o lugares donde la temperatura sea mayor que 60° C.
- El uso excesivo de la batería puede provocar sobrecalentamiento, incendio o explosión. Una vez finalizada la carga, desconecte el producto de la fuente de energía.
- Si detecta algún problema o situación de riesgo en la batería o la fuente de energía, suspenda su uso.
- La batería contiene materiales peligrosos que deben ser reciclados o eliminados únicamente por personal autorizado. Contáctese a su oficina local para garantizar una disposición adecuada.

Para mayor información acerca de nuestros productos, visite nuestra página web: www.movisunshop.com

****Movisun se reserva los derechos a cambios en sus equipos sin previo aviso.***