

MANUAL DE USUARIO



Earbox Super

Auriculares inalámbricos

FICHA TÉCNICA

Nombre del producto:	Earbox Super
Serie:	LL2512A
Versión Bluetooth:	v5.3
Distancia de recepción:	10 m
Frecuencia:	20 Hz - 20 kHz
Tiempo de duración	≥4.5 h (depende del volumen)
Tiempo de carga de los auriculares:	~1.5 h
Tiempo de carga del estuche:	~2.5 h
Duración total: (estuche + auriculares)	67 h
Veces de carga:	14 veces
Batería de cada auricular:	35 mAh
Batería del estuche:	1 800 mAh
Entrada de carga:	5 v - 600 mA
Salida de carga: (Función power bank)	5V - 1A
Dimensiones:	88 mm x 55.6 mm x 30.3 mm
Peso:	88 g

**La duración de la batería de 67 horas es referencial. Puede variar según el tipo de audio reproducido, el volumen de la música, la correcta conexión Bluetooth y el estado de la batería al cabo de muchos ciclos de carga y descarga.*

LISTA DE PRODUCTO

① Auriculares Earbox Super

② Funda MOVISUN

③ Cable de carga Tipo C

④ Manual de usuario

①



②



③



④

Manual
de
Usuario

ESQUEMÁTICO



ESTUCHE DE CARGA

CARGA DE ESTUCHE

Conecte el estuche a una fuente de energía. La pantalla digital mostrará un aumento del porcentaje durante el proceso de carga. Una vez que la batería alcance el 100%, la pantalla digital permanecerá fija en el número 100 por 5s luego se apagará.



CARGA DE LOS AURICULARES

Coloque los auriculares en el estuche de carga. La luz LED roja de los auriculares permanecerá encendida durante el proceso de carga. Una vez que la carga esté completa, la luz LED de los auriculares se apagará automáticamente.



**El porcentaje de la pantalla digital se reduce, significa que la energía está siendo transferida a los auriculares.*

Duración de batería
4.5H + 62.5H
Auricular Estuche

INDICADOR DE BATERÍA

Puede revisar el nivel de batería de los auriculares Earbox Super directamente desde su celular. El indicador aparecerá en la esquina superior derecha de la pantalla.



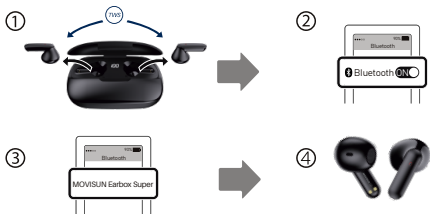
*** El nivel de batería es visible en smartphone con sistema ANDROID.**

OPERACIONES BÁSICAS

EMPAREJAMIENTO ENTRE AURICULARES

Primero, encienda los Earbox Super y active el Bluetooth en su dispositivo móvil.

Segundo, busque y empareje con los auriculares. Escuchará: Bluetooth conectado.



Nota:

- Si no se conectan los auriculares, verifique que no estén conectados a otro dispositivo.

- La Función TWS permite el emparejamiento entre el auricular izquierdo y derecho del Earbox Super.

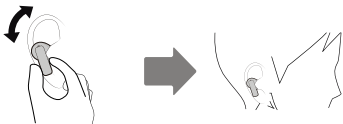
- La luz LED roja y azul de los auriculares parpadearán, esto significará que está buscando conectarse con un dispositivo.

- La luz LED se apagará cuando los Earbox Super se conecten de forma exitosa con un dispositivo.

- El rango para escuchar música es de 10 m sin obstáculos. (Distancia entre audífonos y equipo).

MODO DE USO

Colóquese los auriculares Earbox Super en los oídos y ajústelos suavemente hasta lograr una posición cómoda y segura. Esto garantizará una mejor experiencia de uso y calidad de sonido.



LLAMADAS



COMANDOS

®



- ☞ 1 toque **play / pausa**
- ☞ 2 toques para **adelantar canción**
- ☞ 3 toques **subir volumen**
- ☞ 4 toques para **asistente de voz**

- ☞ Mantener presionado 2 s para **Modo juego**
Modo música
- ☞ Mantener presionado 3 s para **encender / apagar**

Ⓛ

- ☞ 1 toque **play / pausa**
- ☞ 2 toques para **retroceder canción**
- ☞ 3 toques **bajar volumen**
- ☞ 4 toques para **asistente de voz**

- ☞ Mantener presionado 2 s para **Modo juego**
Modo música
- ☞ Mantener presionado 3 s para **encender / apagar**



MODOS

MODO JUEGO 🎮

El modo juego reduce al mínimo la latencia (retardo) entre el juego y los auriculares. Genera una mejor sincronización entre el juego y los Earbox Super.

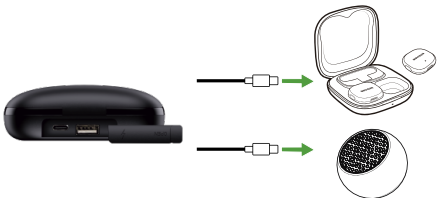
Nota:

- El nivel de latencia es percibida diferente por los usuarios dependiendo de la sensibilidad al sonido.

POWER BANK

Utilice la salida de carga USB para alimentar otros dispositivos.

La potencia máxima de salida es de 5 W.



Nota:

- Los Earbox Super cargarán otros dispositivos en un tiempo mayor en comparación con una carga convencional, debido a la potencia de salida limitada.

TIPS DE USO

¿Cómo puedo volver al modo fábrica los Earbox Super?

Primero, verifique que los auriculares no estén conectados a ningún dispositivo. Luego, presione cuatro veces consecutivas el sensor táctil en cualquiera de los auriculares (derecho R o izquierdo L) para restaurar los Earbox Super a su modo de fábrica.



 4 toques **borrar emparejamiento**

¿Puedo cargar mi celular con la función power bank de los Earbox Super?

Sí, los Earbox Super cuentan con los siguientes protocolos de carga: Apple 5 V - 1 A o BC 1.2 5 V - 1 A.

Sin embargo, debe tenerse en cuenta que el tiempo de carga del celular será mayor en comparación con una carga convencional, ya que la potencia de salida de los Earbox Super es de 5 W.

ADVERTENCIA



POR FAVOR, LEA DETENIDAMENTE LAS SIGUIENTES INDICACIONES ANTES DE USAR EL PRODUCTO

ADVERTENCIAS Y SEGURIDAD DEL PRODUCTO

- El producto debe guardarse en una habitación limpia, ventilada y a temperatura ambiente.
- La recepción Bluetooth es de hasta 10 metros de distancia sin obstáculos (paredes, puertas, mochilas, etc).
- Evite contacto con materiales corrosivos y mantenga el producto alejado de fuentes de calor o fuego.
- El mal uso del producto puede causar daños peligrosos como calentamiento, ruptura, humo o fuego en la batería, y el funcionamiento de esta se verá afectado.
- No desarme, repare ni modifique el producto.
- No coloque el producto en agua ni en otros solventes. Tenga cuidado de que el producto no se moje durante su almacenamiento.
- No use objetos pesados para deformar o golpear el producto.
- Si no lo usa por mucho tiempo por favor cargue el producto hasta la mitad de su batería.
- Explique el correcto funcionamiento del producto a los niños.

Nota:

Nuestro producto ha sido estrictamente inspeccionado por el QA (Aseguramiento de Calidad). En caso el cliente encuentra que el producto tiene un olor especial, se sobrecalienta u otros fenómenos anormales, por favor, póngase en contacto con nosotros.

ADVERTENCIAS Y SEGURIDAD DE LA BATERÍA

- El uso inadecuado de la fuente de energía puede dañar la batería del producto.
- Cargue el producto oportunamente cuando la batería está baja. Evite la desconexión por falta de energía.
- Se recomienda cargar el producto con cargadores y cables de MOVISUN o de otras marcas originales. El uso de cargadores no originales o de baja calidad puede provocar sobrecalentamiento, incendio o explosión.
- Para la primera carga, utilice un cargador estándar de 5V - 2A / 1A.
- La batería contiene compuestos orgánicos inflamables. El uso incorrecto puede ocasionar, sobrecalentamiento, fuga de líquidos u otros daños permanentes.
- La batería del producto cuenta con un dispositivo de protección de seguridad incorporado. No provoque cortocircuitos.
- No utilizar el producto cerca al fuego o lugares donde la temperatura sea mayor que 60° C.
- El uso excesivo de la batería puede provocar sobrecalentamiento, incendio o explosión. Una vez finalizada la carga, desconecte el producto de la fuente de energía.
- Si detecta algún problema o situación de riesgo en la batería o la fuente de energía, suspenda su uso.
- La batería contiene materiales peligrosos que deben ser reciclados o eliminados únicamente por personal autorizado. Contáctese a su oficina local para garantizar una disposición adecuada.

*Para mayor información acerca de nuestros productos, visite nuestra página
web: www.movisunshop.com*

****Movisun se reserva los derechos a cambios en sus equipos sin
previo aviso.***