

MANUAL DE USUARIO



Flex 4

Auriculares inalámbricos

FICHA TÉCNICA

Nombre del producto:	Flex 4
Serie:	XM2512A
Versión Bluetooth:	v5.4
Distancia de recepción:	10 m
Frecuencia:	20 Hz - 20 kHz
Tiempo de reprod. de música:	≥32 h (depende del volumen)
Tiempo de carga de los auriculares:	1.5 h
Batería del estuche:	280 mAh
Entrada de carga:	5 v - 300 mAh
Dimensiones:	120 mm x 14 mm x 165 mm
Peso:	33 g

*La batería de 32 horas es referencial. Puede variar según el tipo de audio reproducido, el volumen de la música, la correcta conexión bluetooth y el estado de la batería al cabo de muchos ciclos de carga y descarga.

INDICADOR DE LUZ

Encendido: Luz azul parpadea 3 veces.

Apagado: Luz roja parpadea 3 veces.

Auriculares batería baja: Luz roja enciende una vez por 5s.

Auriculares cargando: Luz roja permanece encendida.

Auriculares carga completa: Luz LED apagada.

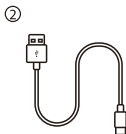
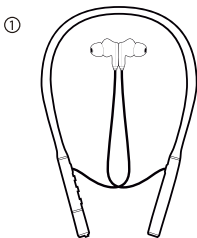


Auriculares buscando emparejamiento: Luz azul y roja parpadean.

Conexión exitosa: Luz LED apagada.

LISTA DE PRODUCTO

- ① Auriculares Flex 4
- ② Manual de usuario
- ③ Funda MOVISUN
- ④ Cable de carga Tipo C
- ⑤ Repuestos de goma



③

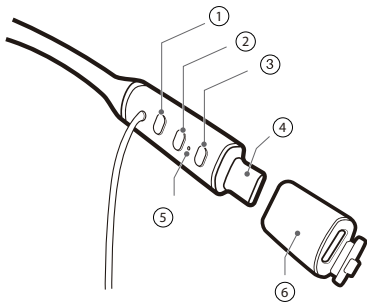


④

- Pequeño
- Mediano
- Grande

ESQUEMÁTICO

Lado DERECHO (R)

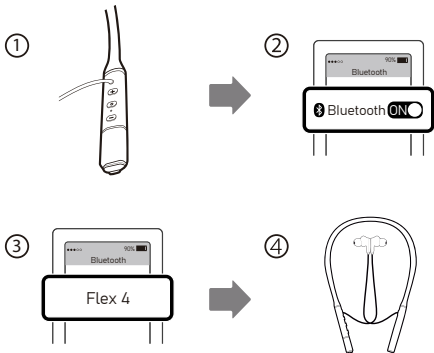


1. Control de volumen (+)
2. Botón multifunción: On / off / play / pausa
3. Control de volumen (-)
4. Conector Tipo C macho
5. Indicador de luz LED
6. Adaptador Tipo C (macho a hembra)

OPERACIONES BÁSICAS

EMPAREJAMIENTO BLUETOOTH

Primero, encienda los Flex 4 y active el bluetooth en su dispositivo móvil. Segundo, busque y empareje con los auriculares. Escuchará: Bluetooth conectado.



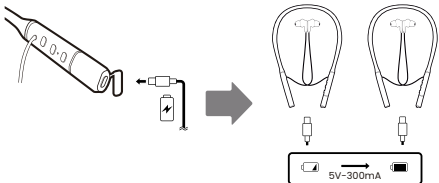
Nota:

- Si no se conectan los auriculares, verifique que no esté conectado a otro dispositivo.
- La luz led parpadeará azul y rojo, esto significará que está buscando conectarse con un dispositivo.
- La luz led se apagará cuando los Flex 4 esté conectado a un dispositivo.

CARGA DE AURICULARES

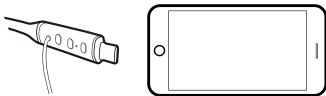
USANDO EL ADAPTADOR TIPO C (MACHO A HEMBRA)

Conecte los Flex 4 a una fuente de energía. La luz LED roja permanecerá encendida durante el proceso de carga. Una vez que la batería alcance el 100%, la luz LED roja se apagará.



USANDO EL CONECTOR TIPO C MACHO

Conecte el conector Tipo C de los Flex 4 a una entrada de carga Tipo C. La luz LED roja permanecerá encendida durante el proceso de carga. Una vez que la batería alcance el 100%, la luz LED roja se apagará.



**El nivel de batería es visible en smartphone con sistema IOS y Android.*

MODOS DE USO



BOTÓN MULTIFUNCIÓN



- Mantener presionado 3s para **encender / apagar**
- Mantener presionado 2s para **asistente de voz**
- Presione 1 vez para **play / pausa**
- Presione 2 veces para cambiar **modo Voz / Sonido 3D / Bass**
- Presione 3 veces para cambiar **modo juego / modo música**

LLAMADAS

- Presione 1 vez para **contestar / colgar**
- Mantener presionado 2s para **rechazar llamada**



VOLUMEN + / ADELANTAR MÚSICA

- Presione 1 vez para **subir volumen**
- Mantener presionado 2s **adelantar canción**

VOLUMEN - / RETROCEDER MÚSICA

- Presione 1 vez para **bajar volumen**
- Mantener presionado 2s **retroceder canción**

MODOS

ECUALIZACIÓN DE SONIDO

MODO VOZ

Efecto que amplifica el sonido de la voz y reduce el volumen de los instrumentos, mejorando la claridad en podcasts, diálogos o cuando deseas prestar mayor atención a la letra de tu canción favorita.

SONIDO 3D (AUDIO ESPACIAL)

Efecto que simula el sonido proveniente de distintos puntos del entorno, brindando una experiencia más inmersiva.

BASS

Efecto en el que los audífonos amplifican los sonidos de baja frecuencia (graves), ofreciendo un audio más potente y profundo.

SINCRONIZACIÓN DE SONIDO

MODO JUEGO

Reduce al mínimo la latencia entre la imagen y el sonido del juego, generando una mejor sincronización y una experiencia más fluida con los Flex 4.

Nota:

- El nivel de latencia es percibida diferente por los usuarios dependiendo de la sensibilidad al sonido.

AURICULARES IMANTADOS

El Flex 4 cuenta con auriculares magnéticos. Esto le permite un mejor agarre y evitar caídas.



ADVERTENCIA



POR FAVOR, LEA DETENIDAMENTE LAS SIGUIENTES INDICACIONES ANTES DE USAR EL PRODUCTO

ADVERTENCIAS Y SEGURIDAD DEL PRODUCTO

- El producto debe guardarse en una habitación limpia, ventilada y a temperatura ambiente.
- La recepción Bluetooth es de hasta 10 metros de distancia sin obstáculos (paredes, puertas, mochilas, etc).
- Evite contacto con materiales corrosivos y mantenga el producto alejado de fuentes de calor o fuego.
- El mal uso del producto puede causar daños peligrosos como calentamiento, ruptura, humo o fuego en la batería, y el funcionamiento de esta se verá afectado.
- No desarme, repare ni modifique el producto.
- No coloque el producto en agua ni en otros solventes. Tenga cuidado de que el producto no se moje durante su almacenamiento.
- No use objetos pesados para deformar o golpear el producto.
- Si no lo usa por mucho tiempo por favor cargue el producto hasta la mitad de su batería.
- Explique el correcto funcionamiento del producto a los niños.

Nota:

Nuestro producto ha sido estrictamente inspeccionado por el QA (Aseguramiento de Calidad). En caso el cliente encuentra que el producto tiene un olor especial, se sobrecalienta u otros fenómenos anormales, por favor, póngase en contacto con nosotros.

ADVERTENCIAS Y SEGURIDAD DE LA BATERÍA

- El uso inadecuado de la fuente de energía puede dañar la batería del producto.
- Cargue el producto oportunamente cuando la batería está baja. Evite la desconexión por falta de energía.
- Se recomienda cargar el producto con cargadores y cables de MOVISUN o de otras marcas originales. El uso de cargadores no originales o de baja calidad puede provocar sobrecalentamiento, incendio o explosión.
- Para la primera carga, utilice un cargador estándar de 5V - 2A / 1A.
- La batería contiene compuestos orgánicos inflamables. El uso incorrecto puede ocasionar, sobrecalentamiento, fuga de líquidos u otros daños permanentes.
- La batería del producto cuenta con un dispositivo de protección de seguridad incorporado. No provoque cortocircuitos.
- No utilizar el producto cerca al fuego o lugares donde la temperatura sea mayor que 60° C.
- El uso excesivo de la batería puede provocar sobrecalentamiento, incendio o explosión. Una vez finalizada la carga, desconecte el producto de la fuente de energía.
- Si detecta algún problema o situación de riesgo en la batería o la fuente de energía, suspenda su uso.
- La batería contiene materiales peligrosos que deben ser reciclados o eliminados únicamente por personal autorizado. Contáctese a su oficina local para garantizar una disposición adecuada.

*Para mayor información acerca de nuestros productos, visite nuestra página
web: www.movisunshop.com*

****Movisun se reserva los derechos a cambios en sus equipos sin
previo aviso.***