

MANUAL DE USUARIO



Flex Super5

Auriculares inalámbricos

FICHA TÉCNICA

Nombre del producto:	Flex Super5
Lote:	HG2511B
Versión del bluetooth:	v5.3
Distancia de recepción:	10 m
Efecto de frecuencia:	50 Hz - 20 kHz
Tiempo de reprod. de música:	≈50 h (depende del volumen)
Entrada de carga:	5 v - 400 mA
Tiempo de carga:	2 h
Capacidad de batería	3.7 v - 500 mAh
Dimensiones	123 _{(largo)/mm} x 18 _{(ancho)/mm} x 190 _{(alto)/mm}
Peso	46 g

*La duración de la batería de 50 horas es referencial. Puede variar según el tipo de audio reproducido, el volumen de la música, la correcta conexión Bluetooth y el estado de la batería al cabo de muchos ciclos de carga y descarga.

INDICADOR LED



Auriculares cargando:
Porcentaje aumenta.

Auriculares carga completa:
Luego de 1 min la pantalla se apaga.



Luz azul y roja parpadean:
Auriculares buscando emparejamiento.

Luz led apagada:
Auriculares vinculados.

LISTA DE PRODUCTO

- ① Flex Super5
- ② Repuestos de goma
- ③ Manual de usuario
- ④ Cable de carga tipo C

①



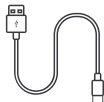
②

-  Pequeño
-  Mediano
-  Grande

③

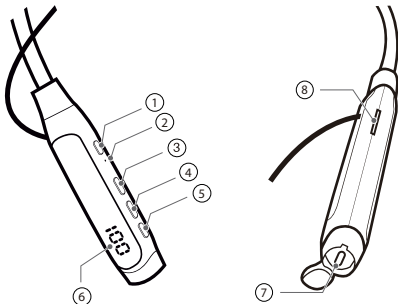


④



ESQUEMÁTICO

Auricular DERECHO (R)

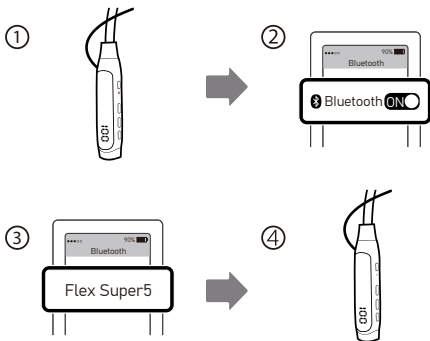


1. Botón multifunción: On / off / play / pausa
2. Luz led
3. Control de volumen (+)
4. Control de volumen (-)
5. Botón de llamada
6. Pantalla digital
7. Entrada de carga Tipo C
8. Entrada Micro SD / TF

OPERACIONES BÁSICAS

EMPAREJAMIENTO BLUETOOTH

Primero, encienda los Flex Super5 y active el bluetooth en su dispositivo móvil. Segundo, busque y empareje con los auriculares. Escuchará: **Bluetooth conectado.**



Nota:

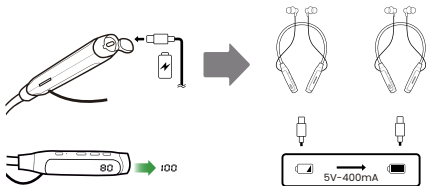
- Si no se conectan los auriculares, verifique que no esté conectado a otro dispositivo.
- La luz led parpadeará azul y rojo, esto significará que está buscando conectarse con un dispositivo.
- La luz led se apagará cuando los Flex Super5 esté conectado a un dispositivo.

CARGA DE AURICULARES

INDICADOR DE BATERÍA

Conecte los Flex Super5 a una fuente de energía. La pantalla digital mostrará el aumento del porcentaje mientras carga.

** Luego de 1 min la pantalla se apaga.*



** El nivel de batería es visible en smartphone con sistema IOS y Android.*

MODOS DE USO



BOTÓN MULTIFUNCIÓN



 Mantener presionado 2s para
encender / apagar

 Presione 1 vez
pausa / play

 Presione 2 veces para
mostrar nivel de batería

 Presione 3 veces para cambiar
modo TF / modo Bluetooth

Nota:


-Esta función se activará después de insertar una tarjeta TF / Micro SD.




LLAMADAS



 Presione 1 vez para
contestar / colgar

 Presione 2 veces para
rellamada (llamar al último número marcado)

 Mantener presionado 2s para
rechazar llamada

 Presione 3 veces para
asistente de voz



VOLUMEN / ADELANTAR MÚSICA



Presione 1 vez para
subir volumen



Mantener presionado 2s
adelantar canción



VOLUMEN / RETROCEDER MÚSICA

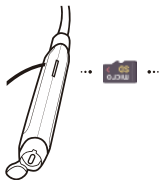


Presione 1 vez para
bajar volumen



Mantener presionado 2s
retroceder canción

MODOS



Presione 3 veces para cambiar
modo TF / modo Bluetooth

Nota:

-Si la memoria tiene música descargada, la reproducción será automática.

AURICULARES IMANTADOS

El **Flex Super5** cuenta con auriculares magnéticos. Esto le permite un mejor agarre y evitar caídas.



ADVERTENCIA



POR FAVOR, LEA DETENIDAMENTE LAS
SIGUIENTES INDICACIONES ANTES DE
USAR EL PRODUCTO

ADVERTENCIAS Y SEGURIDAD DEL PRODUCTO

- El producto debe guardarse en una habitación limpia, ventilada y a temperatura ambiente.
- La recepción Bluetooth es de hasta 10 metros de distancia sin obstáculos (paredes, puertas, mochilas, etc).
- Evite contacto con materiales corrosivos y mantenga el producto alejado de fuentes de calor o fuego.
- El mal uso del producto puede causar daños peligrosos como calentamiento, ruptura, humo o fuego en la batería, y el funcionamiento de esta se verá afectado.
- No desarme, repare ni modifique el producto.
- No coloque el producto en agua ni en otros solventes. Tenga cuidado de que el producto no se moje durante su almacenamiento.
- No use objetos pesados para deformar o golpear el producto.
- Si no lo usa por mucho tiempo por favor cargue el producto hasta la mitad de su batería.
- Explique el correcto funcionamiento del producto a los niños.

ADVERTENCIAS Y SEGURIDAD DE LA BATERÍA

- El uso inadecuado de la fuente de energía puede dañar la batería del producto.
- Cargue el producto oportunamente cuando la batería está baja. Evite la desconexión por falta de energía.
- Se recomienda cargar el producto con cargadores y cables de MOVISUN o de otras marcas originales. El uso de cargadores no originales o de baja calidad puede provocar sobrecalentamiento, incendio o explosión.
- Para la primera carga, utilice un cargador estándar de 5V - 2A / 1A.
- La batería contiene compuestos orgánicos inflamables. El uso incorrecto puede ocasionar, sobrecalentamiento, fuga de líquidos u otros daños permanentes.
- La batería del producto cuenta con un dispositivo de protección de seguridad incorporado. No provoque cortocircuitos.
- No utilizar el producto cerca al fuego o lugares donde la temperatura sea mayor que 60° C.
- El uso excesivo de la batería puede provocar sobrecalentamiento, incendio o explosión. Una vez finalizada la carga, desconecte el producto de la fuente de energía.
- Si detecta algún problema o situación de riesgo en la batería o la fuente de energía, suspenda su uso.
- La batería contiene materiales peligrosos que deben ser reciclados o eliminados únicamente por personal autorizado. Contáctese a su oficina local para garantizar una disposición adecuada.

Para mayor información acerca de nuestros productos, visite nuestra página web: www.movisunshop.com

****Movisun se reserva los derechos a cambios en sus equipos sin previo aviso.***