

MANUAL DE USUARIO



Light M01

Linterna y lámpara LED recargable

FICHA TÉCNICA

Nombre del producto:	Light M01
Serie:	BE2508A
Capacidad de la batería:	1 200 mAh
Entrada de carga:	5 V - 500 mA
Modo Linterna: Modo Lámpara:	8 horas 4 horas
Tiempo de carga:	3 horas
Lúmenes linterna: Lúmenes lámpara:	60 lm 200 lm
Dimensiones:	127 x 30 x 30 mm
Peso:	83 g

**La duración de batería de (8 o 4 horas) es referencial y puede variar según la intensidad de luz usada, el tiempo de uso y el desgaste natural de la batería después de múltiples ciclos de carga y descarga.*

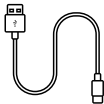
LISTA DE PRODUCTO

- ① Linterna y lámpara recargable
- ② Cable de carga Tipo C
- ③ Manual de usuario

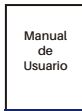
①



②



③



ESQUEMÁTICO



- ① Linterna 60 lm
- ② Botón multifunción
- ③ Imán integrado
- ④ Entrada de carga tipo C
- ⑤ Lámpara 200 lm

MODOS DE USO



Presione una vez para
modo lámpara
modo linterna
apagar

Mantenga presionado
para **ajustar la intensidad**
de luz

Nota:

- *El ajuste de la intensidad de la luz se realiza de forma cíclica entre el nivel máximo y el mínimo.*
- *Si la batería está baja, no es posible ajustar la intensidad de luz.*
- *La luz LED verde permanece encendido cuando la batería es superior al 15%. En cambio, si la luz led verde parpadea, significa que la batería es inferior al 15%.*

OPERACIONES BÁSICAS

MODO LÁMPARA

La duración en este modo es de 4h máx.

200
lúmenes



MODO LINTERNA

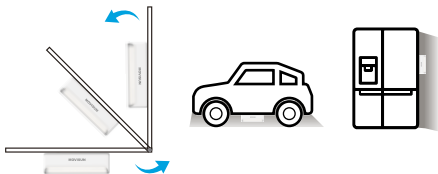
La duración en este modo es de 8h máx.

60
lúmenes



CUERPO IMANTADO

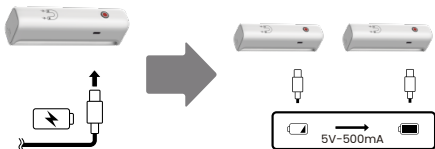
El Light M01 puede adherirse a las superficies metálicas.



Nota: Puedes usar el producto en espacios reducidos con poca luz. El producto se adhiere en cuerpos metálicos.

CARGA DEL PRODUCTO

Conecte el producto a una fuente de energía, la luz verde parpadea.



Cuando la carga esté al 100% la luz led verde permanecerá encendido.

Nota: El producto acepta carga rápida.

ADVERTENCIAS



POR FAVOR, LEA DETENIDAMENTE LAS SIGUIENTES INDICACIONES ANTES DE USAR EL PRODUCTO

ADVERTENCIAS Y SEGURIDAD DEL PRODUCTO

- El producto debe de ser guardado en una habitación limpia y ventilada y a temperatura ambiente.
- Evite contacto con materiales corrosivos y mantenga el producto alejado de fuentes de calor o fuego.
- El mal uso del producto puede causar daños peligrosos como calentamiento, ruptura, humo o fuego en la batería, y el funcionamiento de esta se verá afectado.
- No desarme, repare ni modifique el producto.
- No coloque el producto en agua ni en otros solventes. Tenga cuidado de que el producto no se moje durante su almacenamiento.
- No use objetos pesados para deformar o golpear el producto.
- Si no lo usa por mucho tiempo por favor cargue el producto hasta la mitad de su batería.
- Explique el correcto funcionamiento del producto a los niños.

Nota: Nuestro producto ha sido estrictamente inspeccionado por el QA (Aseguramiento de Calidad). En caso el cliente encuentra que el producto tiene un olor especial, se sobrecalienta u otros fenómenos anormales, por favor póngase en contacto con nosotros.

ADVERTENCIAS Y SEGURIDAD DE LA BATERÍA

- El uso inadecuado de la fuente de energía puede dañar la batería del producto.
- Cargue el producto oportunamente cuando la batería está baja. Evite la desconexión por falta de energía.
- Se recomienda cargar el producto con cargadores y cables de MOVISUN o de otras marcas originales. El uso de cargadores no originales o de baja calidad puede provocar sobrecalentamiento, incendio o explosión.
- Para la primera carga, utilice un cargador estándar de 5V - 2A / 1A.
- La batería contiene compuestos orgánicos inflamables. El uso incorrecto puede ocasionar, sobrecalentamiento, fuga de líquidos u otros daños permanentes.
- La batería del producto cuenta con un dispositivo de protección de seguridad incorporado. No provoque cortocircuitos.
- No utilizar el producto cerca al fuego o lugares donde la temperatura sea mayor que 60°C.
- El uso excesivo de la batería puede provocar sobrecalentamiento, incendio o explosión. Una vez finalizada la carga, desconecte el producto de la fuente de energía.
- Si detecta algún problema o situación de riesgo en la batería o la fuente de energía, suspenda su uso.
- La batería contiene materiales peligrosos que deben ser reciclados o eliminados únicamente por personal autorizado. Contáctese a su oficina local para garantizar una disposición adecuada.

Para mayor información acerca de nuestros productos, visite nuestra página web: www.movisunshop.com

**Movisun se reserva los derechos a cambios en sus equipos sin previo aviso.*