

MANUAL DE USUARIO



Mi F2

Micrófono inalámbrica

FICHA TÉCNICA

Nombre del producto:	Mi F2
Serie:	WM2508A
Versión del producto:	v5.3
Distancia bluetooth:	Hasta 50 metros
Frecuencia:	2.4 GHz
<i>Duración total: (Estuche+ Micrófono)</i>	≥25 h
Tiempo de carga micrófono:	~1.5 h
Tiempo de carga estuche:	~1.5 h
Batería del micrófono:	120 mAh
Batería del estuche:	750 mAh
Dimensiones:	77 mm x 77 mm x 28 mm
Peso:	91 g

**La batería de 25 horas es referencial. Puede variar según el volumen de la grabación y el estado de la batería al cabo de muchos ciclos de carga y descarga.*

INDICADOR DE LUZ



Luz azul y rojo parpadear:
Micrófono buscando emparejamiento.

Luz verde encendida:
Micrófono vinculado.



Luz verde encendida:
Conector vinculado con micrófono.

Luz verde parpadea:
Micrófono no vinculado.

LISTA DE PRODUCTO

- ① Micrófonos inalámbricos Mi F2
- ② Conector Tipo C
- ③ Cable de carga tipo C
- ④ Estuche de carga
- ⑤ Funda MOVISUN
- ⑥ Manual de usuario

①



②



③



④



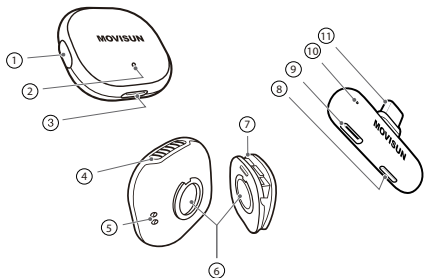
⑤



⑥



ESQUEMÁTICO



① Botón on / off /
ANC / ANC IA /
Silenciar

② Luz led

③ Entrada de carga Tipo C

④ Receptor de audio

⑤ Pines de carga

⑥ Imanes

⑦ Sujetador / gancho

⑧ Botón de emergencia
**Se recomienda asistencia técnica.*

⑨ Entrada de carga Tipo C

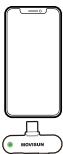
⑩ Luz led

⑪ Conector Tipo C

OPERACIONES BÁSICAS

Primero, coloque el conector Tipo C a su celular.

IOS / iPhone



Android



Nota: Compatible con dispositivos con entrada Tipo C.

Segundo, retire los micrófonos del estuche. Encenderán y se vincularán automáticamente.



Tercero, la luz led del conector encenderá verde. Si permanece encendido la sincronización fue exitosa.



Cuarto, coloque el micrófono como más se le acomode.



Entrevista.
Micrófono en la
mano.



Usar el gancho
para sujetar.



Usar el imán.

Quinto, podrás usar el Mi F2 para grabar videos o live en diversas plataformas.

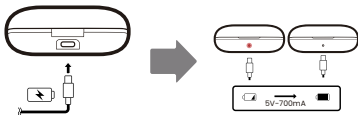


Nota:

- El micrófono es compatible con las plataformas de streaming: Tik Tok, Instagram, Facebook, video del celular y algunas cámaras.

CARGA DE ESTUCHE

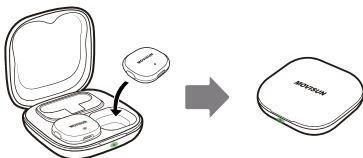
Conecte el estuche a una fuente de energía, la luz roja permanecerá encendida.



Cuando la carga esté al 100% la luz led se apagará.

CARGA DE LOS MICRÓFONOS

Coloque los micrófonos en el estuche, la luz del micrófono se mantiene roja durante la carga. La luz led del estuche parpadea verde. El tiempo de carga es de 1.5 horas.



Luz led del estuche mientras carga los micrófonos:

100 - 75%: Luz verde se enciende 10s y luego se apaga.

74 - 36%: Luz azul se enciende 10s y luego se apaga.

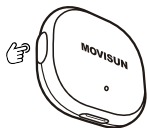
34 - 13%: Luz roja parpadea lentamente 5 veces y luego se apaga.





13 - 0%: Luz roja parpadea rápidamente 5 veces y luego se apaga.

MODOS DE USO



BOTÓN MULTIFUNCIÓN



-  Mantener presionado 3s para **encender el micrófono**
-  Mantener presionado 2s para **apagar el micrófono**
-  Presione 1 vez para variar entre **Alta fidelidad**
ANC estandar
ANC con AI
-  Presione 2 veces para **activar/ desactivar**
silenciar la grabación

MODOS

ANC CON IA

El modo ANC IA es potenciada con inteligencia artificial y reduce el ruido del entorno en un rango de 5 hasta 90 dB de adaptación dinámica.



Presione 1 vez
ANC con AI

ANC ESTANDÁR

El modo ANC estándar reduce el ruido del entorno hasta 15 dB.



Presione 1 vez
ANC estándar

ALTA FIDELIDAD

El modo de alta fidelidad no cuenta con ANC (cancelación de ruido).



Presione 1 vez
Alta fidelidad

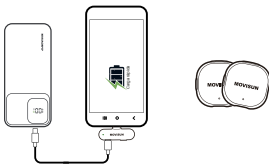
SILENCIAR / MUTE

Esta función silencia totalmente el audio grabado sin detener la grabación de video.

HACKS DE USO

¿Puedo cargar la batería de mi dispositivo mientras uso el Mi F2?

Sí, el conector del Mi F2 cuenta con una entrada de carga tipo C que le permite conectar a una fuente de energía directa o a un cargador portátil.



Nota:

-Puedes cargar tu celular u otro dispositivo sin necesidad de cortar la transmisión o video.

ADVERTENCIA



POR FAVOR, LEA DETENIDAMENTE LAS SIGUIENTES INDICACIONES ANTES DE USAR EL PRODUCTO

ADVERTENCIAS DE USO Y SEGURIDAD DEL PRODUCTO

- El producto debe de ser guardado en una habitación limpia y ventilada a temperatura ambiente.
- Evite contacto con materiales corrosivos y mantenga el producto alejado de fuentes de fuego y/o calor.
- El producto es recargado una vez cada 6 meses durante su almacenamiento.
- El mal uso del producto puede causar daños peligrosos, como calentamiento, ruptura, humo o fuego en la batería, y el funcionamiento de esta se verá afectado.
- No desarme, repare ni modifique el producto.
- No coloque el producto en agua u otro solvente. Tenga cuidado de que el producto no se moje durante su almacenamiento.
- No use objetos pesados u otros objetos para deformar o golpear el producto.
- Si no lo usa por mucho tiempo, por favor cargue el producto hasta la mitad de su batería.
- Explique el correcto funcionamiento del producto a los niños antes de usar.

Nota:

Nuestro producto ha sido estrictamente inspeccionado por el QA (Aseguramiento de Calidad). En caso el cliente encuentra que el producto tiene un olor especial, se sobrecalienta u otros fenómenos anormales, por favor póngase en contacto con nosotros.

ADVERTENCIAS DE USO Y SEGURIDAD DE LA BATERÍA

- Uso impropio de la fuente de energía dañará la batería y el producto que se está cargando.
- Se recomienda cargar el producto con cargadores y cables de MOVISUN o de otras marcas originales. Si utiliza un cargador no original de menor calidad, la batería puede sobrecalentarse, quemar o explotar.
- Cuando use la fuente de energía por primera vez, necesita usar un cargador estándar de 5V-2A / 1A para cargar la batería.
- Mantenga la batería en un ambiente seco y ventilado.
- La batería contiene combustibles orgánicos. Si es usada incorrectamente, se va a romper, sobrecalentar, filtrar, etcétera; ocasionando daño permanente a la batería.
- La batería del producto tiene un dispositivo de protección de seguridad incorporado.
- No provoque un cortocircuito en la batería.
- No utilice la fuente de alimentación cerca de una llama, estufa o lugares donde la temperatura es mayor que 60°C. Las altas temperaturas pueden derretir la carcasa de plástico.
- El uso excesivo de la batería puede causar calentamiento, fuego o explosión. Una vez que el producto esté cargado por completo desconéctelo de la fuente de energía.
- Si usted encuentra algún problema o peligro con la fuente de energía, deje de usarla inmediatamente.
- La batería contiene materiales peligrosos que necesitan ser reciclados o destruidos por personal calificado. Contáctese con su oficina local para asegurar que la batería sea desechada correctamente.

Para mayor información acerca de nuestros productos, visite nuestra página web: www.movisunshop.com

**Movisun se reserva los derechos a cambios en sus equipos sin previo aviso.*