

MANUAL DE USUARIO



T 20

Auriculares inalámbricos

FICHA TÉCNICA

Nombre del producto:	T 20
Serie:	HG2509A
Versión Bluetooth:	v6.0
Distancia de recepción:	10 m
Frecuencia:	20 Hz - 20 kHz
Tiempo de reprod. de música:	≥ 4 h (depende del volumen)
Tiempo de carga de los auriculares:	1 h
Tiempo de carga del estuche:	1.5 h
Duración total: (estuche + auriculares)	16 h
Veces de carga:	3 veces
Batería de cada auricular:	30 mAh
Batería del estuche:	300 mAh
Entrada de carga:	5 v - 300 mA
Dimensiones:	52 x 25.3 x 49 mm
Peso:	40 g

**La duración de la batería de 16 horas es referencial. Puede variar según el tipo de audio reproducido, el volumen de la música, la correcta conexión Bluetooth y el estado de la batería al cabo de muchos ciclos de carga y descarga.*

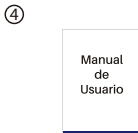
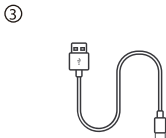
LISTA DE PRODUCTO

① Auriculares T 20

② Funda MOVISUN

③ Cable de carga Tipo C

④ Manual de usuario



ESQUEMÁTICO



ESTUCHE DE CARGA

CARGA DE ESTUCHE

Conecte el estuche a una fuente de energía. La pantalla digital mostrará el aumento del porcentaje mientras carga. Cuando llegue al 100% la pantalla dejará de parpadear.



CARGA DE LOS AURICULARES

Coloque los auriculares en el estuche. La pantalla digital parpadeará mientras se estén cargando. Cuando los auriculares estén completamente cargados, la pantalla se apagará.



Duración de batería
4H + 12H
Auricular Estuche

INDICADOR DE BATERÍA

Puede revisar el nivel de batería de los auriculares T 20 directamente desde su celular. El indicador aparecerá en la esquina superior derecha de la pantalla.

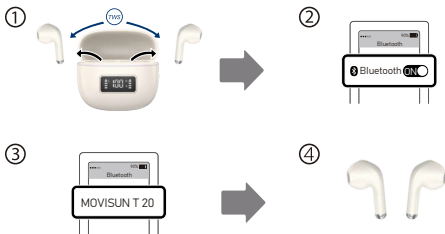


OPERACIONES BÁSICAS

EMPAREJAMIENTO ENTRE AURICULARES

Primero, encienda los T 20 y active el bluetooth en su dispositivo móvil.

Segundo, busque y empareje con los auriculares. Escuchará: Bluetooth conectado.

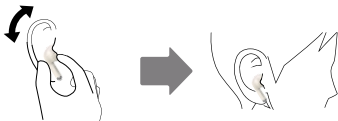


Nota:

- Si no se conectan los auriculares, verifique que no estén conectados a otro dispositivo.
- En futuras ocasiones, los auriculares se vincularán con el último dispositivo conectado.
- La Función TWS es el emparejamiento entre el auricular izquierdo y derecho del T 20.
- El rango para escuchar música es de 10m sin obstáculos. (Distancia entre audífonos y equipo).

MODO DE USO

Colóquese los T 20 en los oídos, muévalos ligeramente para un mejor ajuste y comodidad.



LLAMADAS



Presione 1 vez para **contestar / colgar**



Auricular
Derecho o Izquierdo





Presione 2 veces para
rechazar llamadas.



COMANDOS

Ambos auriculares cumplen las mismas funciones.

	<ul style="list-style-type: none">1 toque play / pausa2 toques adelantar canción3 toques retroceder canciónMantenga presionado 2 seg. asistente de voz	
---	---	---

TIPS DE USO

⚠ Cuando los auriculares no emparejan correctamente.

- Para borrar el emparejamiento entre los T 20 y su dispositivo, presione 5 veces el sensor táctil (R o L) Derecha o Izquierda.

Auricular
Derecho o Izquierdo



Nota: Luego de borrar el emparejamiento podrás emparejar los T 20 con otro dispositivo.

ADVERTENCIAS



POR FAVOR, LEA DETENIDAMENTE LAS SIGUIENTES INDICACIONES ANTES DE USAR EL PRODUCTO

ADVERTENCIAS Y SEGURIDAD DEL PRODUCTO

- El producto debe guardarse en una habitación limpia, ventilada y a temperatura ambiente.
- La recepción Bluetooth es de hasta 10 metros de distancia sin obstáculos (paredes, puertas, mochilas, etc).
- Evite contacto con materiales corrosivos y mantenga el producto alejado de fuentes de calor o fuego.
- El mal uso del producto puede causar daños peligrosos como calentamiento, ruptura, humo o fuego en la batería, y el funcionamiento de esta se verá afectado.
- No desarme, repare ni modifique el producto.
- No coloque el producto en agua ni en otros solventes. Tenga cuidado de que el producto no se moje durante su almacenamiento.
- No use objetos pesados para deformar o golpear el producto.
- Si no lo usa por mucho tiempo por favor cargue el producto hasta la mitad de su batería.
- Explique el correcto funcionamiento del producto a los niños.

Nota:

Nuestro producto ha sido estrictamente inspeccionado por el QA (Aseguramiento de Calidad). En caso el cliente encuentra que el producto tiene un olor especial, se sobrecalienta u otros fenómenos anormales, por favor póngase en contacto con nosotros.

ADVERTENCIAS Y SEGURIDAD DE LA BATERÍA

- El uso inadecuado de la fuente de energía puede dañar la batería del producto.
- Cargue el producto oportunamente cuando la batería está baja. Evite la desconexión por falta de energía.
- Se recomienda cargar el producto con cargadores y cables de MOVISUN o de otras marcas originales. El uso de cargadores no originales o de baja calidad puede provocar sobrecalentamiento, incendio o explosión.
- Para la primera carga, utilice un cargador estándar de 5V - 2A / 1A.
- La batería contiene compuestos orgánicos inflamables. El uso incorrecto puede ocasionar, sobrecalentamiento, fuga de líquidos u otros daños permanentes.
- La batería del producto cuenta con un dispositivo de protección de seguridad incorporado. No provoque cortocircuitos.
- No utilizar el producto cerca al fuego o lugares donde la temperatura sea mayor que 60° C.
- El uso excesivo de la batería puede provocar sobrecalentamiento, incendio o explosión. Una vez finalizada la carga, desconecte el producto de la fuente de energía.
- Si detecta algún problema o situación de riesgo en la batería o la fuente de energía, suspenda su uso.
- La batería contiene materiales peligrosos que deben ser reciclados o eliminados únicamente por personal autorizado. Contáctese a su oficina local para garantizar una disposición adecuada.

Para mayor información acerca de nuestros productos, visite nuestra página web: www.movisunshop.com

****Movisun se reserva los derechos a cambios en sus equipos sin previo aviso.***